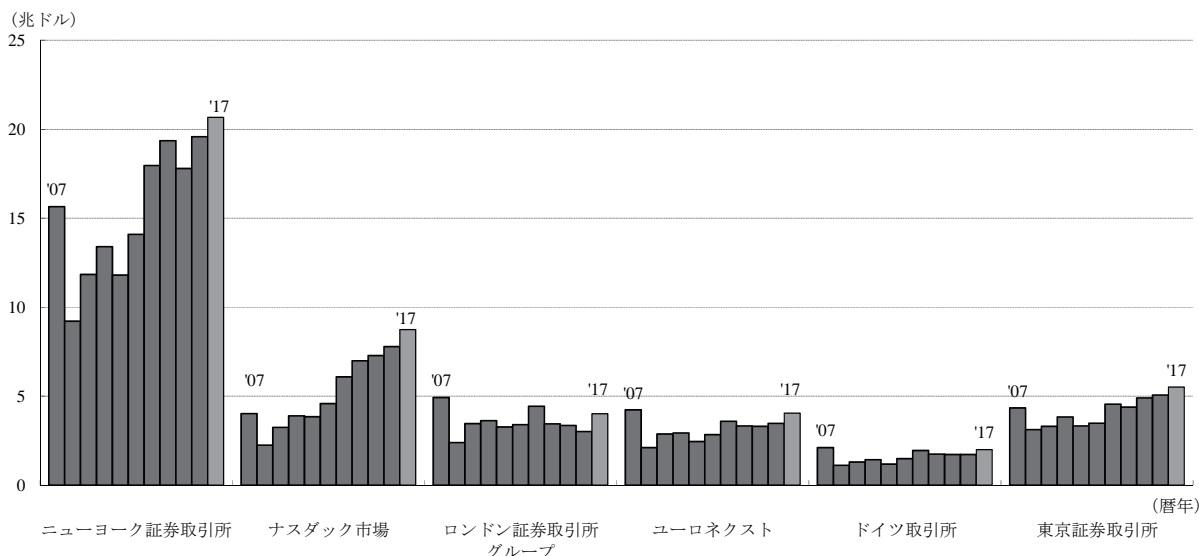


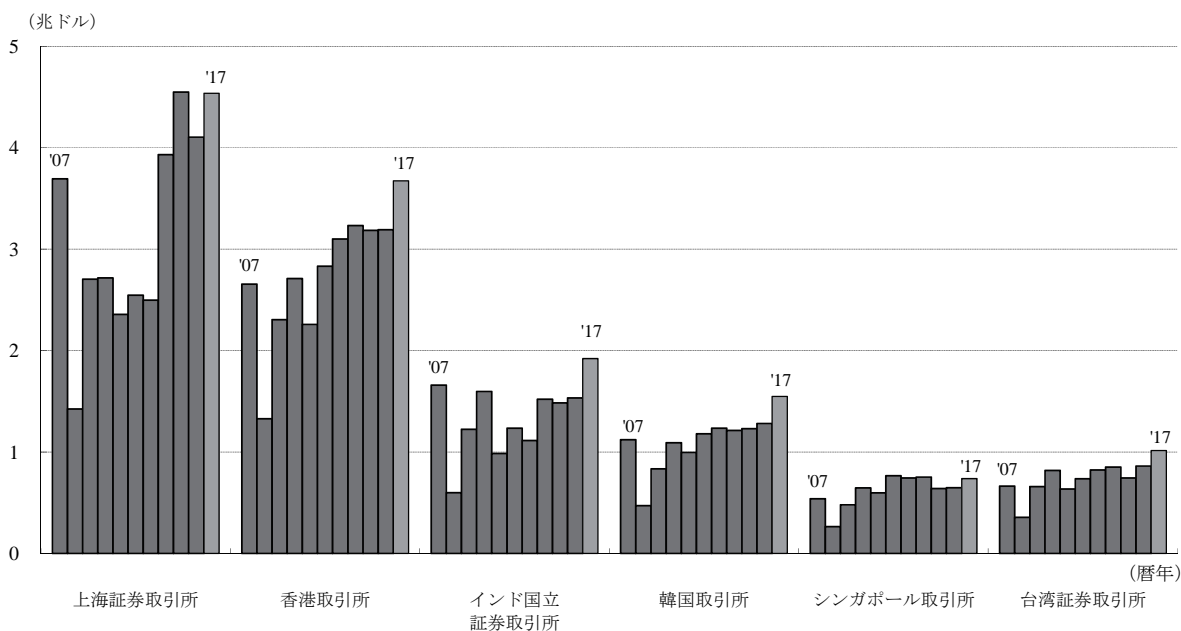
1. 株式市場

主要取引所の株式時価総額推移（2007～2017年6月末）



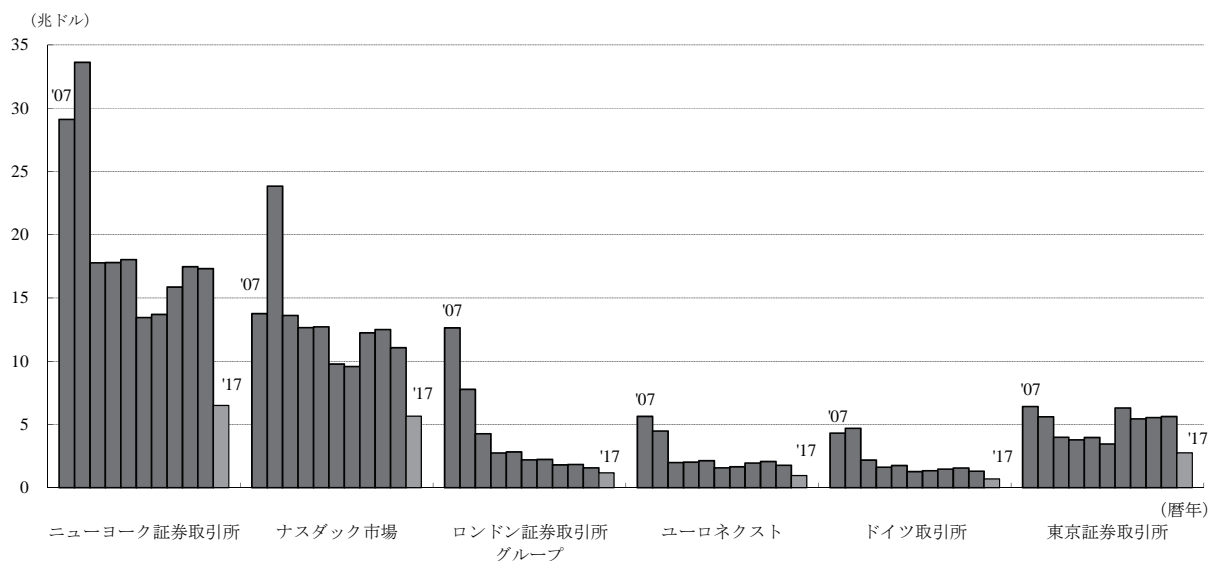
(注) 1. ロンドン証券取引所グループの2009年以前の値はロンドン証券取引所とイタリア取引所の合計。
 2. 2010年よりロンドン証券取引所グループとして数値が公表されている。
 (出所) 世界取引所連盟及びロンドン証券取引所グループ公表資料より野村資本市場研究所作成

アジア（除く日本）の取引所の株式時価総額推移（2007～2017年6月末）



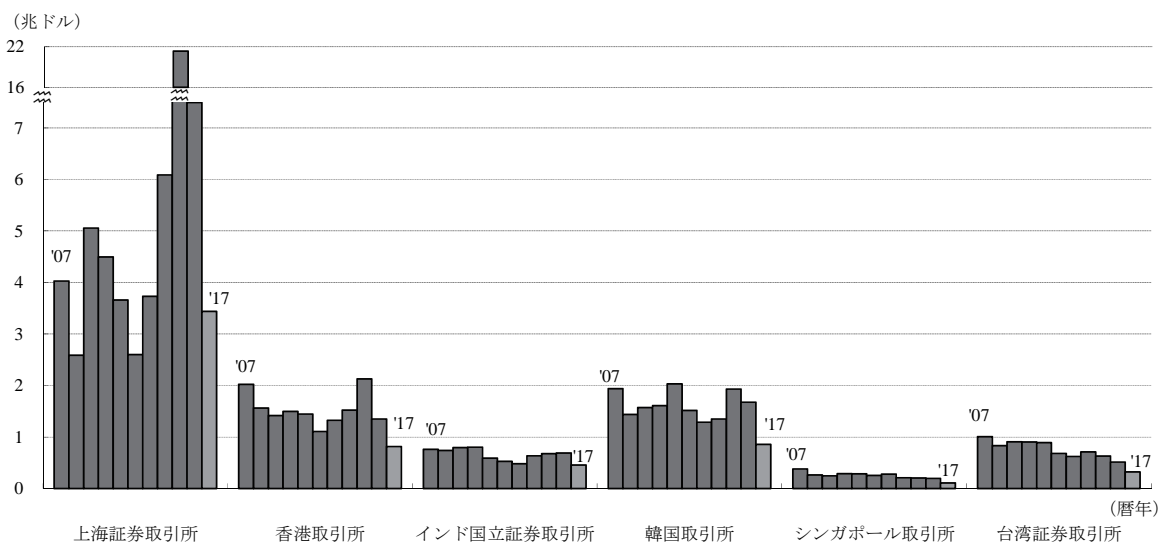
(出所) 世界取引所連盟公表資料より野村資本市場研究所作成

主要取引所の株式売買代金推移（2007～2017年6月末）



(注) 1. ロンドン証券取引所グループの2009年以前の値はロンドン証券取引所とイタリア取引所の合計。
 2. 2010年よりロンドン証券取引所グループとして数値が公表されている。
 (出所) 世界取引所連盟及びロンドン証券取引所グループ公表資料より野村資本市場研究所作成

アジア（除く日本）の取引所の株式売買代金推移（2007～2017年6月末）



(出所) 世界取引所連盟公表資料より野村資本市場研究所作成

主要株式市場の国際比較（2017年6月末）

（社、億円）

	新規上場 企業数	上場企業数	時価総額	売買代金
東京証券取引所	11	2,545	6,026,053	3,296,479
ニューヨーク証券取引所	43	2,303	23,150,464	7,293,700
ロンドン証券取引所	23	941	3,584,053	996,863
ユーロネクスト	14	1,278	4,520,763	1,067,637
ドイツ取引所	5	451	2,234,249	782,019

ジャスダック	9	710	90,377	66,280
マザーズ	22	240	47,041	146,589
ナスダック（米）	52	2,912	9,800,714	6,349,599
AIM（英）	16	963	135,351	11,493

- （注） 1. 時価総額と売買代金は、2017年6月末の為替レートで円換算。
 2. 東京証券取引所は1・2部合計。
 3. ロンドン証券取引所は国内のみ。テックマーク（英）を含む。
 （出所）世界取引所連盟及び各証券取引所公表資料より野村資本市場研究所作成

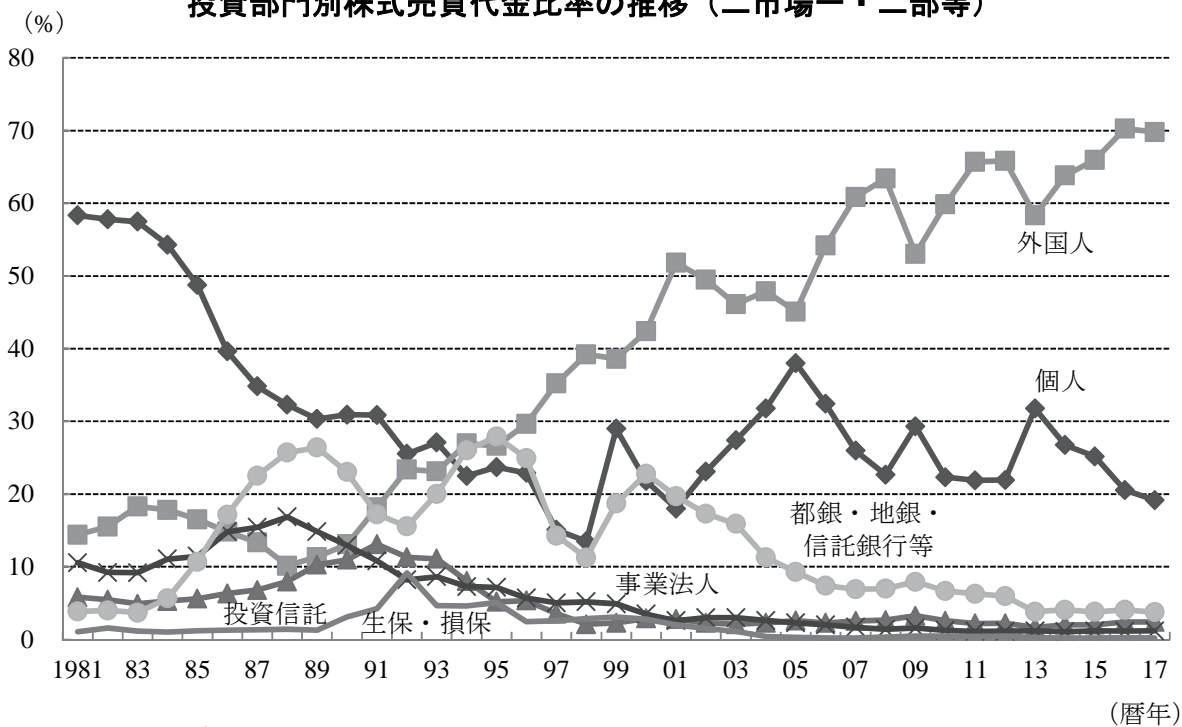
アジア（除く日本）の株式市場の国際比較（2017年6月末）

（社、億円）

	新規上場 企業数	上場企業数	時価総額	売買代金
上海証券取引所	121	1,295	5,084,113	3,853,515
香港取引所	72	2,034	4,116,737	1,320,531
うちGEM	35	288	38,420	10,125
インド国立証券取引所	14	1,820	2,154,195	509,872
韓国取引所	3	2,081	1,735,257	959,754
シンガポール取引所	9	752	826,997	119,389
うちカタリスト	7	195	8,726	4,311
台湾証券取引所	9	918	1,137,334	358,605

- （注） 時価総額と売買代金は、2017年6月末の為替レートで円換算。
 （出所）世界取引所連盟及び各証券取引所公表資料より野村資本市場研究所作成

投資部門別株式売買代金比率の推移（二市場一・二部等）

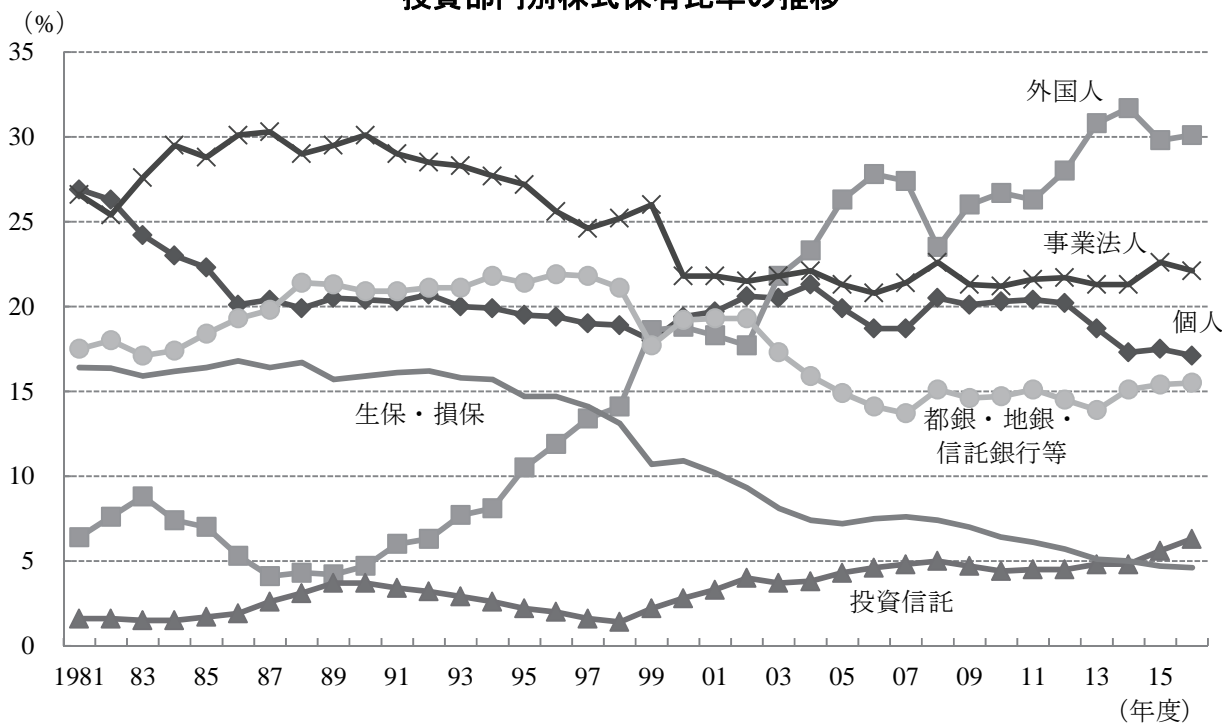


(注) 1. 二市場は、東京証券取引所と名古屋証券取引所である。

2. 2017年は、2017年3月末の数値。

(出所) 日本取引所グループより野村資本市場研究所作成

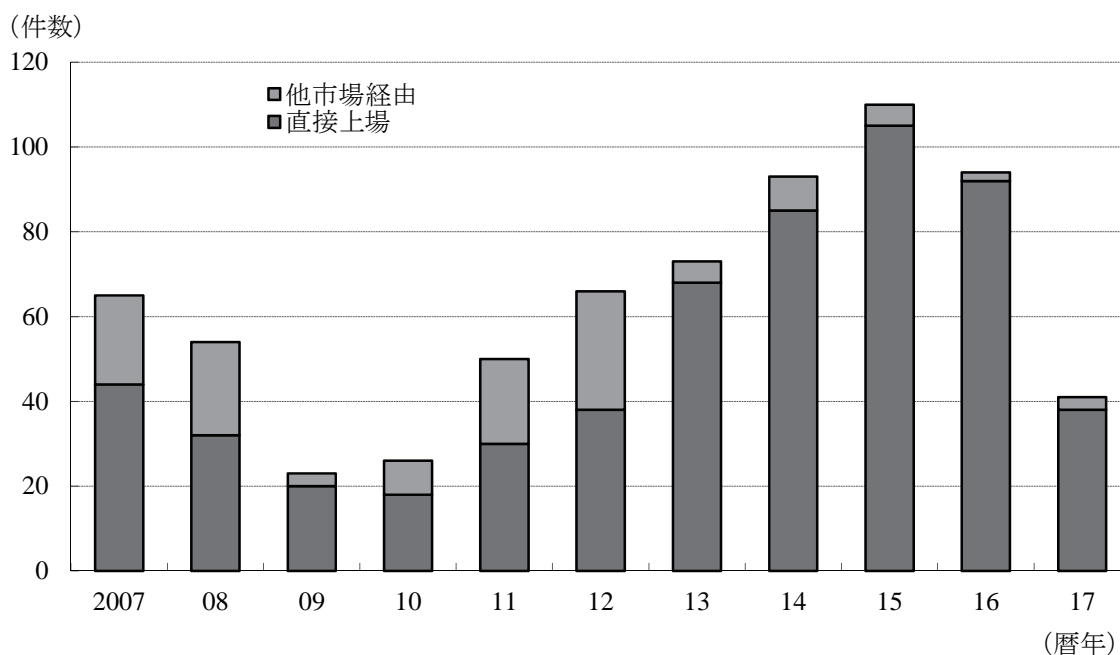
投資部門別株式保有比率の推移



(注) 全国の国内上場会社が対象。

(出所) 日本取引所グループより野村資本市場研究所作成

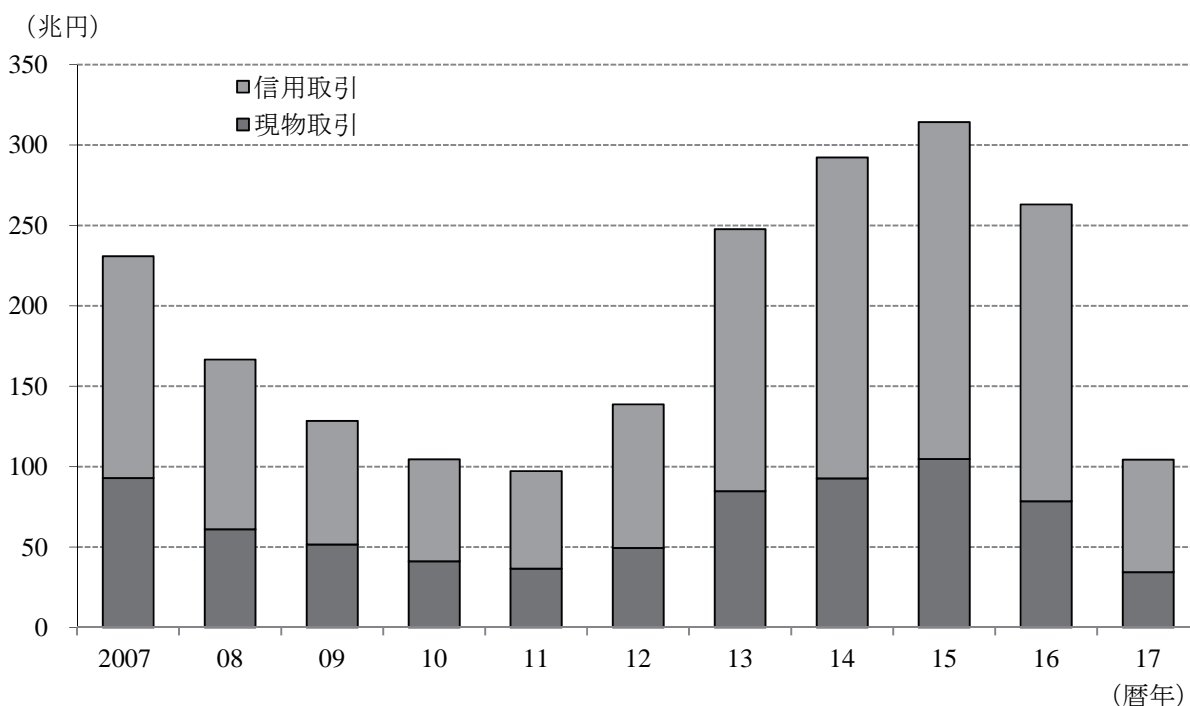
東京証券取引所への上場件数（2007～2017年6月末）



(注) 新規上場企業数は、テクニカル上場（企業再編等に伴い、上場会社の法人格が変更・消滅するものの、その実態が残る場合の再上場）を含む。

(出所) 日本取引所グループより野村資本市場研究所作成

インターネットを経由した株式等売買代金の推移（2007～2017年5月末）



(注) 1. 取引所市場内及び市場外における株式、ETF、不動産投信（REIT）、ベンチャーファンド等の投資証券等の売買代金。

2. 法人による取引を含む。

(出所) 日本証券業協会より野村資本市場研究所作成